



Informacja o działalności Urzędu w tekście łatwym do czytania

Urząd Miasta i Gminy w Kątach

Wrocławskich inaczej Urząd znajduje się w 3 budynkach na terenie gminy.

Główna siedziba jest w rynku w Kątach Wrocławskich.

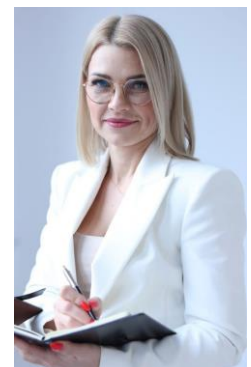


Wydział Podatków i Opłat znajduje się przy ulicy Kościuszki 16a w Kątach Wrocławskich.

Biuro Obsługi Klienta w Smolcu znajduje się na dworcu kolejowym PKP przy ulicy Dworcowej 4 w Smolcu.

Urzędem kieruje Burmistrz Katarzyna Sebzda-Sztul

Współpracuje ona z Zastępcą, Sekretarzem, Skarbnikiem i wieloma pracownikami.



Pracownicy wykonują swoją pracę w Wydziałach i Biurach.

Listę Wydziałów i Biur znajdziesz na stronie internetowej, pod adresem: <https://katywroclawskie.pl/pl/page/kontakt-z-urz%C4%99dem>

W Urzędzie możesz załatwić sprawy związane z:

- zameldowaniem i wymeldowaniem
- rejestracją pojazdu
- wyrobieniem dowodu osobistego
- otrzymaniem aktu urodzenia czy aktu zgonu
- założeniem firmy
- planowaniem przestrzeni
- podatkami i opłatami lokalnymi
- opłatami za śmieci

Poradnik klienta znajduje się na stronie internetowej, pod adresem:

<https://katywroclawskie.pl/pl/page/poradnik-klienta>

Kontakt z Urzędem:

Jeżeli chcesz załatwić sprawę w Urzędzie możesz:

- napisać pismo i wysłać je na adres:
Urząd Miasta i Gminy w Kątach Wrocławskich
Rynek 1, 55-080 Kąty Wrocławskie
- napisać wiadomość i wysłać na adres e-mailowy:
urząd@katywroclawskie.pl
- zadzwonić pod numer: (71) 390 72 00
- skorzystać ze skrytki
na ePUAP: [/176t8jpcv/SkrytkaESP](#)

ePUAP to skrót nazwy Elektroniczna Platforma Usług Administracji Publicznej.

Do tego sposobu trzeba mieć Internet i swoje konto na ePUAP.

- udać się do Urzędu osobiście w godzinach urzędowania

Urząd jest otwarty w godzinach:

07:30 – 15:30 Poniedziałek

07:30 – 15:30 Wtorek

07:30 – 17:00 Środa

07:30 – 15:30 Czwartek

07:30 – 14:00 Piątek

osoby głuche i słabosłyszące mogą kontaktować się z pracownikami poprzez pętle indukcyjną.



Jak trafić do Biura Obsługi Klienta?

Znajduje się ono na parterze.

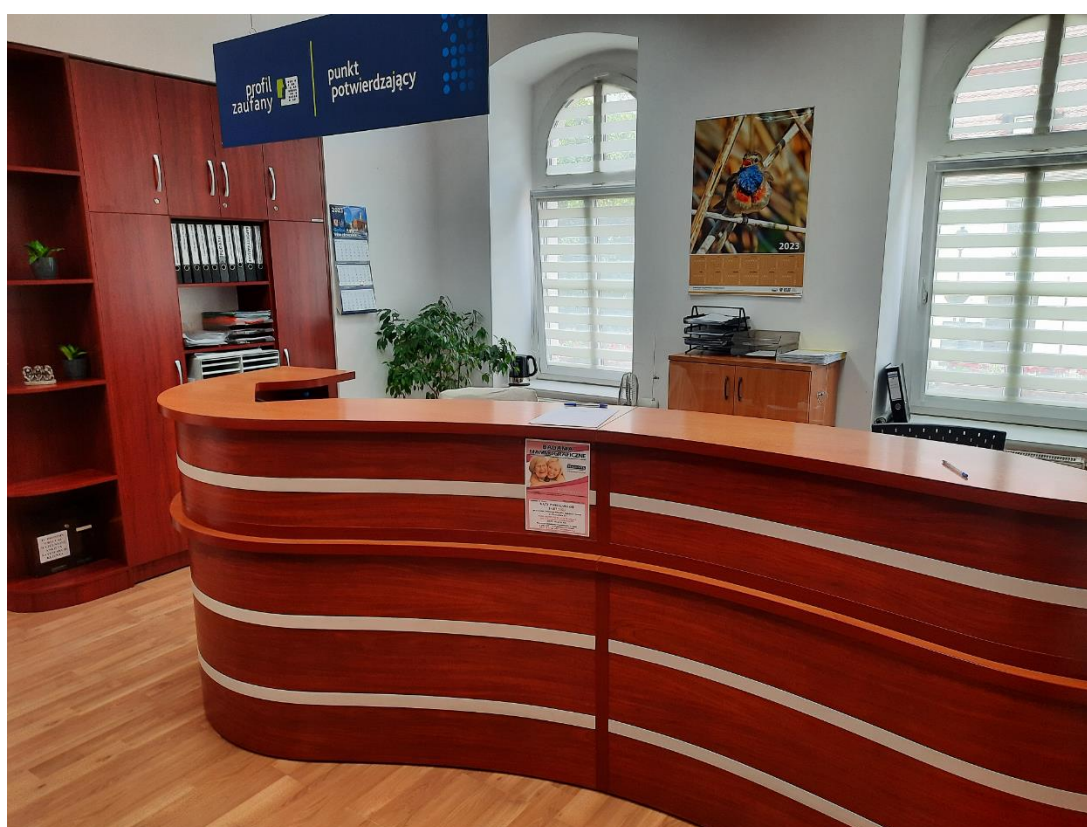
Wchodzisz głównym wejściem do budynku.

Gdy wejdiesz do budynku, po prawej stronie zobaczysz drzwi do biura.





Tak wygląda Biuro Obsługi Klienta w środku



Gdybyś potrzebował skorzystać z windy, drogę wskażą Ci znaki, które znajdziesz pomiędzy budynkiem Urzędu, a dawnym kościołem ewangelickim.



Winda znajduje się na podwórku Ratusza



Biuro Obsługi Klienta w Smolcu

to miejsce, w którym możesz załatwić sprawy związane z meldunkiem, dowodem osobistym i sprawami podatkowymi.

Biuro znajduje się na dworcu kolejowym w Smolcu przy ulicy Dworcowej 4.



Wydział Podatków i Opłat (PiO)

to miejsce, w którym możesz załatwić sprawy związane z podatkami i z opłatą za wywóz śmieci.

Wydział znajduje się na ulicy Kościuszki 16a w Kątach Wrocławskich.



Inne, ważne informacje i adresy:

- **Gminny Ośrodek Pomocy Społecznej
W Kątach Wrocławskich**

ul. Nowowiejska 4

55-080 Kąty Wrocławskie

+48 71 33 47 226

fax +48 71 33 47 226

E-mail: sekretariat@gopskaty.pl

www: <https://gopskatywroclawskie.naszops.pl/>



Godziny urzędowania:

07:30 – 15:30 Poniedziałek

07:30 – 15:30 Wtorek

08:00 – 16:00 Środa

07:30 – 15:30 Czwartek

07:30 – 15:30 Piątek