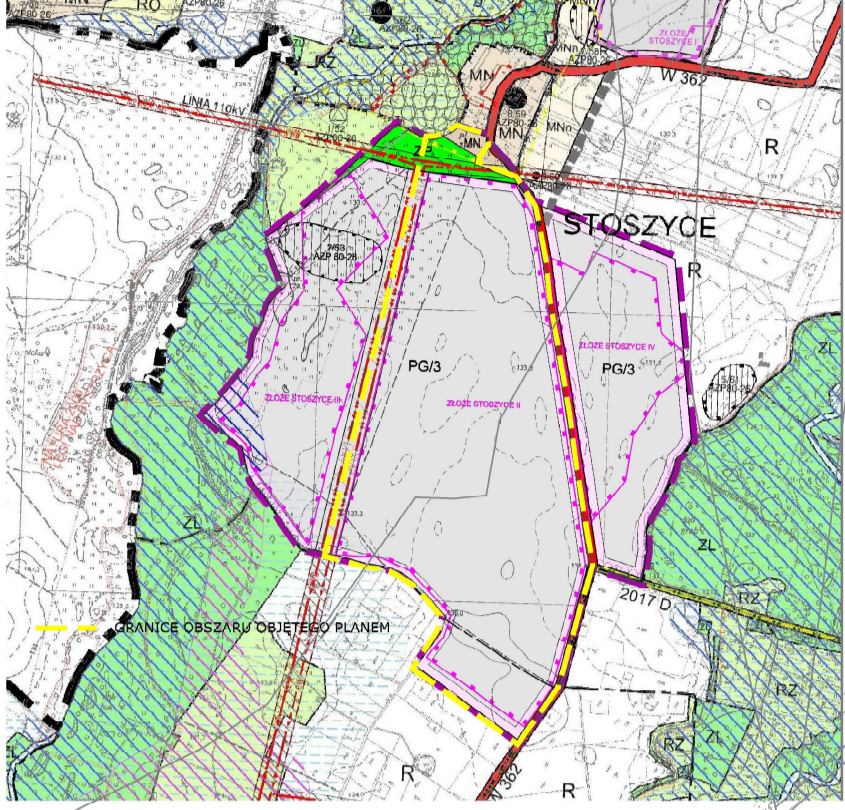


MIEJSCOWY PLAN ZAGOSPODAROWANIA PRZESTRZENNEGO OBREBÓW STOSZYCE I WSZEMIŁOWICE-JURCZYCE, DLA TERENÓW ZŁOŻA "STOSZYCE II"

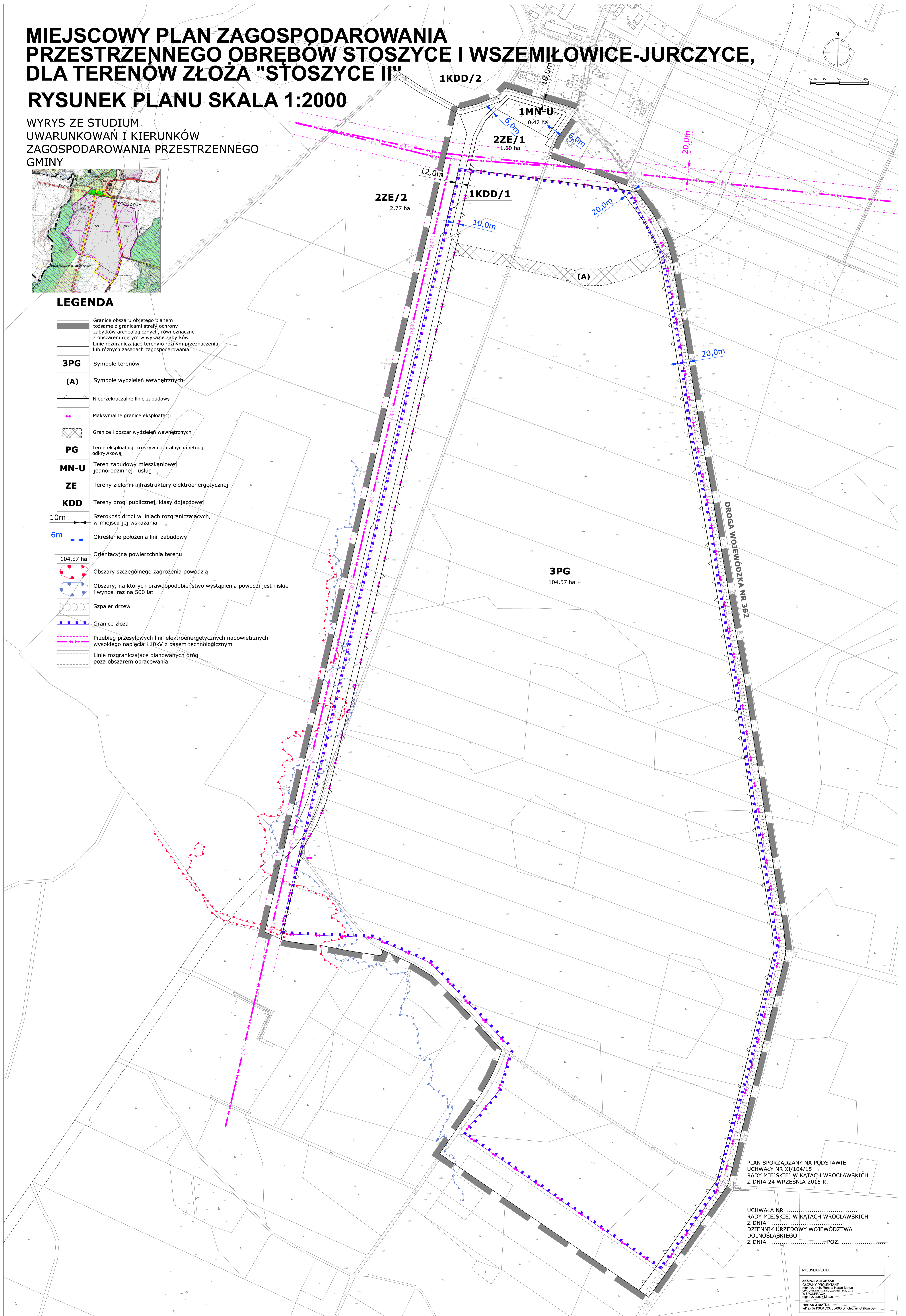
RYSunEK PLANU SKALA 1:2000

WYRYS ZE STUDIUM UWARUNKOWAŃ I KIERUNKÓW ZAGOSPODAROWANIA PRZESTRZENNEGO GMINY



LEGENDA

- Granicę obszaru objętego planem tożsamą z granicami strefy ochrony zabytków archeologicznych, równoznaczną z obszarem ujętym w wykazie zabytków
- Linie rozgraniczające tereny o różnym przeznaczeniu lub różnych zasadach zagospodarowania
- 3PG** Symbole terenów
- (A)** Symbole wydzieleni wewnętrznych
- Nieprzekraczalne linie zabudowy
- Maksymalne granice eksploatacji
- Granicę i obszar wydzieleni wewnętrznych
- PG** Teren eksploatacji kruszyw naturalnych metodą odkrywkową
- MN-U** Teren zabudowy mieszkaniowej jednorodzinnej i usług
- ZE** Tereny zieleni i infrastruktury elektroenergetycznej
- KDD** Tereny drogi publicznej, klasy dojazdowej
- 10m Szerokość drogi w liniach rozgraniczających, w miejscu jej wskazania
- 6m Określenie położenia linii zabudowy
- Orientacyjna powierzchnia terenu
- 104,57 ha Obszary szczególnego zagrożenia powodzią
- Obszary, na których prawdopodobieństwo wystąpienia powodzi jest niskie i wynosi raz na 500 lat
- Szpaler drzew
- Granicę złoża
- Przebieg przesyłowych linii elektroenergetycznych napowietrznych wysokiego napięcia 110kV z pasem technologicznym
- Linie rozgraniczające planowanych dróg poza obszarem opracowania



PLAN SPORZĄDZANY NA PODSTAWIE UCHWAŁY NR XI/104/15 RADY MIEJSKIEJ W KĄTACH WROCŁAWSKICH Z DNIA 24 WRZEŚNIA 2015 R.

UCHWAŁA NR RADY MIEJSKIEJ W KĄTACH WROCŁAWSKICH Z DNIA DZIENNIK URZĘDOWY WOJEWÓDZTWA DOLNOŚLĄSKIEGO Z DNIA POZ.

RYSunEK PLANU
ZESPÓŁ AUTORÓW:
GŁÓWNY PROJEKTANT
mgr inż. Andrzej Hasiński
mgr inż. Marek Hasiński
mgr inż. Jacek Matusz
HARAN & MATUSZ
ul. Ciepłota 95