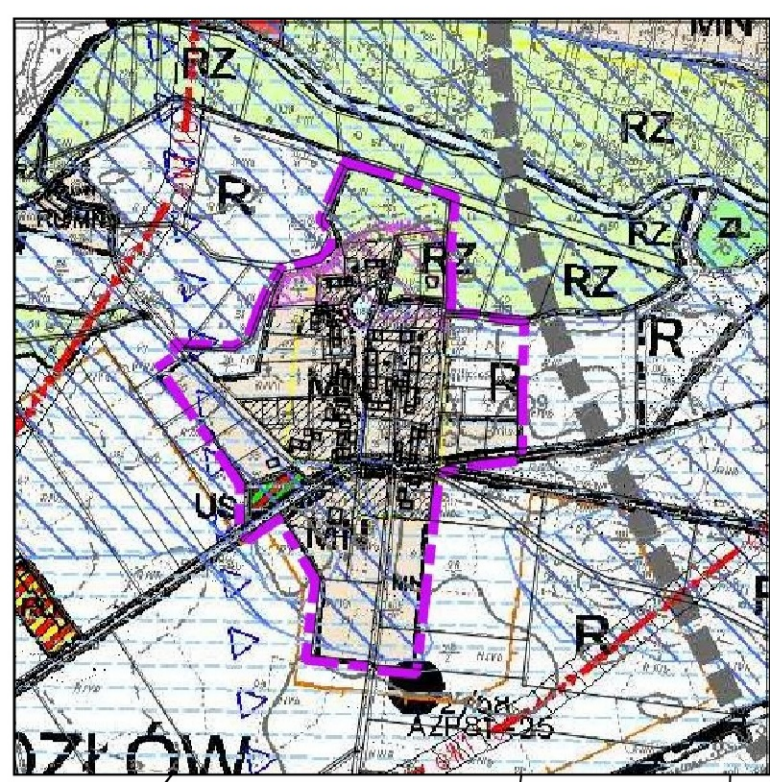


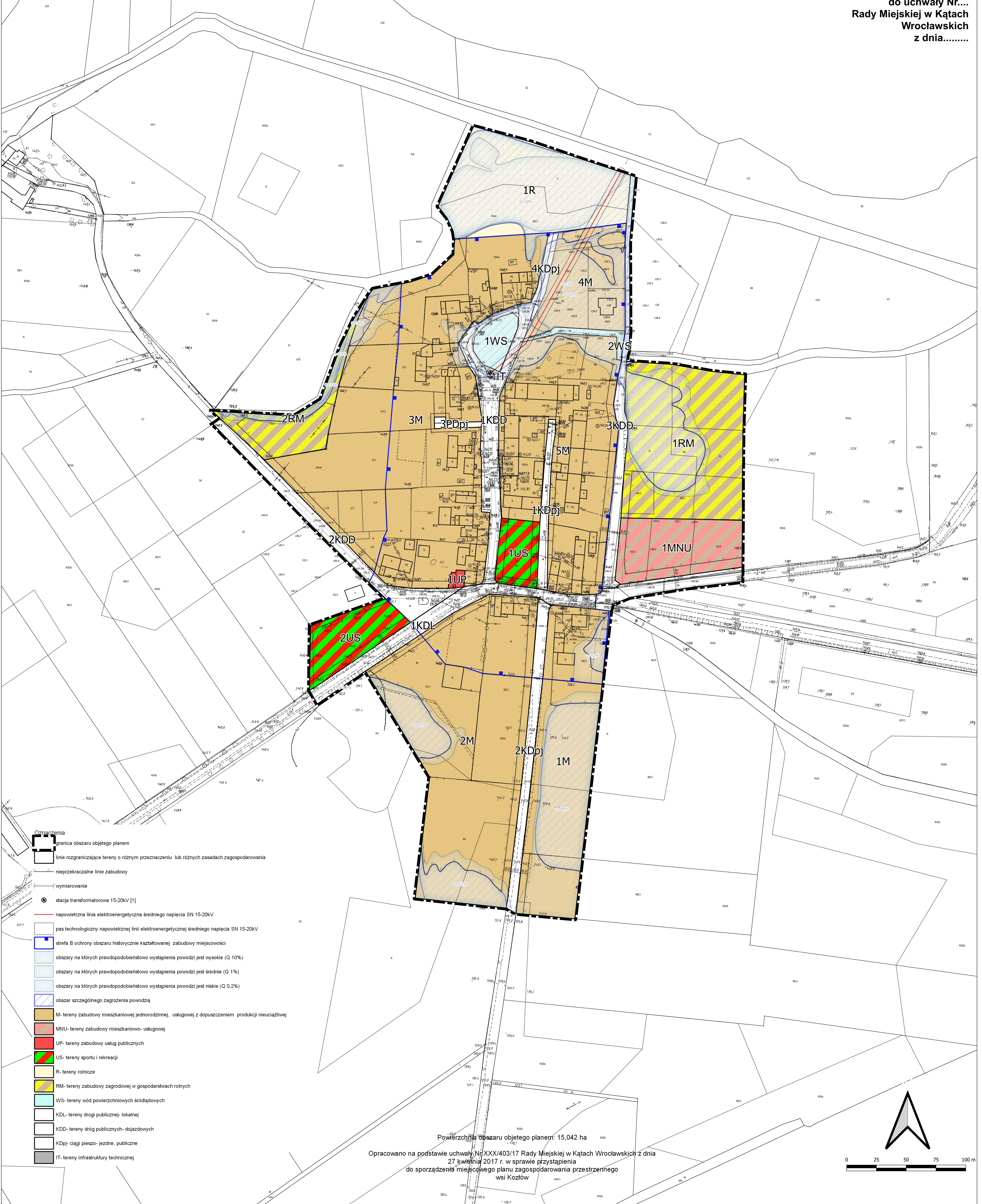
MIEJSCOWY PLAN ZAGOSPODAROWANIA PRZESTRZENNEGO WSI KOZŁÓW

skala 1:1000

Załącznik Nr 1
do uchwały Nr....
Rady Miejskiej w Kątach Wrocławskich
z dnia.....



WYRYS ZE STUDIUM UWARUNKOWAŃ I KIERUNKÓW ZAGOSPODAROWANIA PRZESTRZENNEGO MIASTA I GMINY KĄTY WROCŁAWSKIE przyjętego uchwałą Nr XX/300/2014 Rady Miejskiej w Kątach Wrocławskich z dnia 25 czerwca 2014 r.



- Oznaczenia**
- granicę obszaru objętego planem
 - linię rozgraniczającą tereny o różnym przeznaczeniu lub różnych zasadach zagospodarowania
 - nieprzekraczalne linie zabudowy
 - wymiarowanie
 - stacja transformatorowa 15-20kV [1]
 - napowietrzna linia elektroenergetyczna średniego napięcia SN 15-20kV
 - pas technologiczny napowietrznej linii elektroenergetycznej średniego napięcia SN 15-20kV
 - strefa B ochrony obszaru historycznie kształtowanej zabudowy miejscowości
 - obszary na których prawdopodobieństwo wystąpienia powodzi jest wysokie (Q 10%)
 - obszary na których prawdopodobieństwo wystąpienia powodzi jest średnie (Q 1%)
 - obszary na których prawdopodobieństwo wystąpienia powodzi jest niskie (Q 0,2%)
 - obszar szczególnego zagrożenia powodzią
 - M- tereny zabudowy mieszkaniowej jednorodzinnej, usługowej z dopuszczeniem produkcji nieuciążliwej
 - MNU- tereny zabudowy mieszkaniowo- usługowej
 - UP- tereny zabudowy usług publicznych
 - US- tereny sportu i rekreacji
 - R- tereny rolnicze
 - RM- tereny zabudowy zagrodowej w gospodarstwach rolnych
 - WS- tereny wód powierzchniowych śródlądowych
 - KDL- tereny drogi publicznej- lokalnej
 - KDD- tereny dróg publicznych- dojazdowych
 - KDpj- ciągi pieszo- jezdne, publiczne
 - IT- tereny infrastruktury technicznej

Powierzchnia obszaru objętego planem: 15,042 ha

Opracowano na podstawie uchwały Nr XXX/403/17 Rady Miejskiej w Kątach Wrocławskich z dnia 27 kwietnia 2017 r. w sprawie przystąpienia do sporządzenia miejscowego planu zagospodarowania przestrzennego wsi Kozłów

