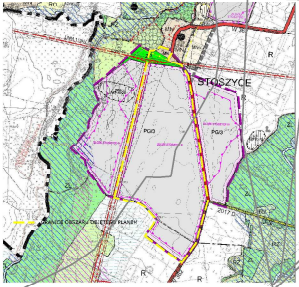


MIEJSCOWY PLAN ZAGOSPODAROWANIA PRZESTRZENNEGO OBREBÓW STOSZYCE I WSZEMIŁOWICE-JURCZYCE, DLA TERENÓW ZŁOŻA "STOSZYCE II"

PROGNOZA ODDZIAŁYWANIA NA ŚRODOWISKO SKALA 1:2000

WYRYS ZE STUDIUM UWARUNKOWAŃ I KIERUNKÓW ZAGOSPODAROWANIA PRZESTRZENNEGO GMINY

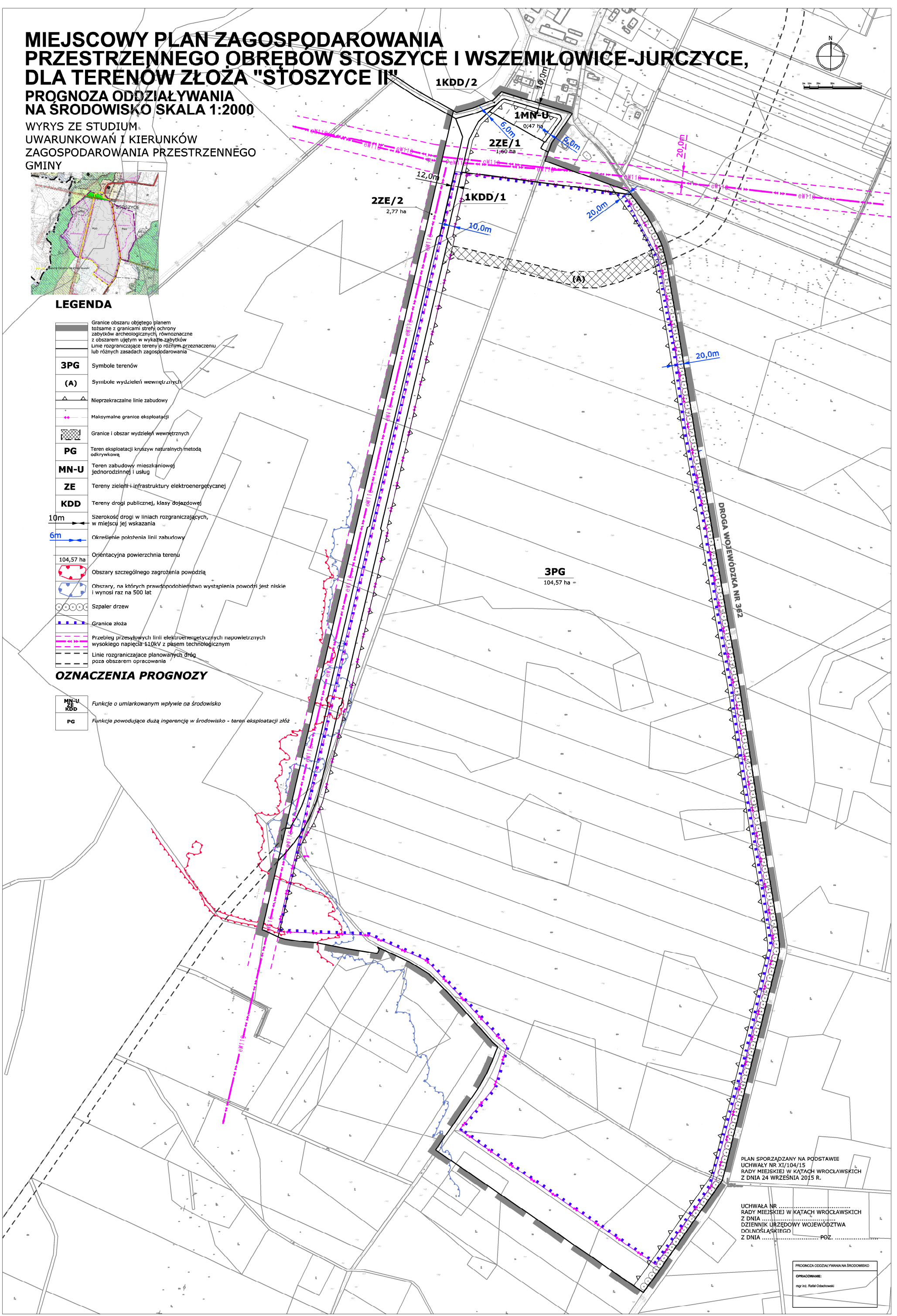


LEGENDA

- Granice obszaru objętego planem tożsame z granicami strefy ochrony zabytków archeologicznych, równoznaczne z obszarem ujętym w wykazie zabytków
- Linie rozgraniczające tereny o różnym przeznaczeniu lub różnych zasadach zagospodarowania
- 3PG** Symbole terenów
- (A)** Symbole wydziałów wewnętrznych
- Nieprzekraczalne linie zabudowy
- Maksymalne granice eksploatacji
- Granice i obszar wydziałów wewnętrznych
- PG** Teren eksploatacji kruszyw naturalnych metodą odkrywkową
- MN-U** Teren zabudowy mieszkaniowej jednorodzinnej i usług
- ZE** Tereny zieleni i infrastruktury elektroenergetycznej
- KDD** Tereny drogi publicznej, klasy dojazdowej
- Szerokość drogi w liniach rozgraniczających, w miejscu jej wskazania
- Określenie położenia linii zabudowy
- Orientacyjna powierzchnia terenu
- Obszary szczególnego zagrożenia powodzią
- Obszary, na których prawdopodobieństwo wystąpienia powodzi jest niskie i wynosi raz na 500 lat
- Szpaler drzew
- Granice złoża
- Przebieg przesyłowych linii elektroenergetycznych napowietrznych wysokiego napięcia >110kV z pasem technologicznym
- Linie rozgraniczające planowanych dróg poza obszarem opracowania

OZNACZENIA PROGNOZY

- MN-U**
ZE
KDD Funkcje o umiarkowanym wpływie na środowisko
- PG** Funkcje powodujące dużą ingerencję w środowisko - teren eksploatacji złóż



PLAN SPORZĄDZANY NA PODSTAWIE UCHWAŁY NR XI/104/15 RADY MIEJSKIEJ W KĄTACH WROCŁAWSKICH Z DNIA 24 WRZEŚNIA 2015 R.

UCHWAŁA NR RADY MIEJSKIEJ W KĄTACH WROCŁAWSKICH Z DNIA DZIENNIK URZĘDOWY WOJEWÓDZTWA DOLNOŚLĄSKIEGO Z DNIA POZ.

PROGNOZA ODDZIAŁYWANIA NA ŚRODOWISKO
OPRACOWANIE:
mgr inż. Rafał Oschowski