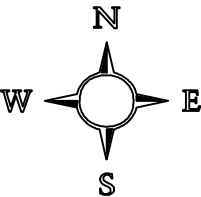
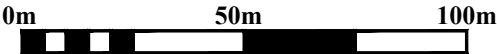


MIEJSCOWY PLAN ZAGOSPODAROWANIA PRZESTRZENNEGO WSI SMOLEC W REJONIE ULIC OLIWKOWEJ I JAWOROWEJ

PROGNOZA ODDZIAŁYWANIA NA ŚRODOWISKO

SKALA 1:1000



LEGENDA:

- GRANICA OBSZARU OBJĘTEGO PLANEM
- LINIE ROZGRANICZAJĄCE TERENY O RÓŻNYM PRZEZNACZENIU LUB RÓŻNYCH ZASADACH ZAGOSPODAROWANIA

IDENTYFIKACJA ZAGROŻEŃ I OCENA SKUTKÓW REALIZACJI USTALEŃ PLANU NA POSZCZEGÓLNE ELEMENTY ŚRODOWISKA PRZYRODNICZEGO I KRAJOBRAZU

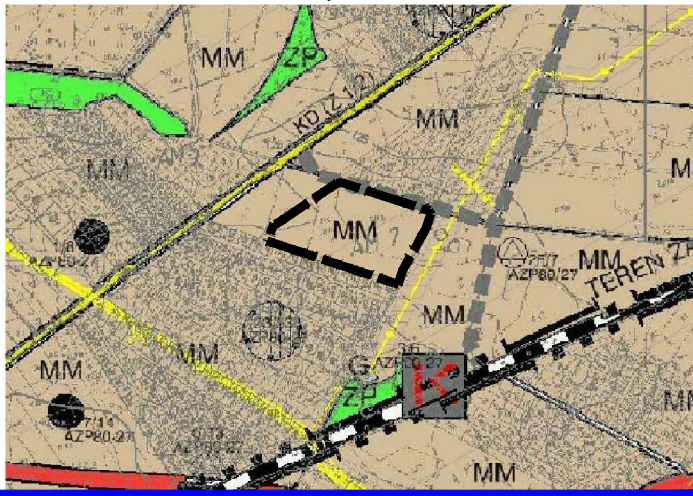
PROJEKTOWANE INWESTYCJE W ZMPZP, KTÓRE WPŁYNĄ NIEZNACZNIE NEGATYWNIE NA ŚRODOWISKO PRZYRODNICZE:

- MN** - TERENY ZABUDOWY MIESZKANIOWEJ JEDNORODZINNEJ, OBSZARY NA KTÓRYCH PROGNOZOWANE SKUTKI REALIZACJI USTALEŃ PLANU SĄ UCIAŹLIWE DLA ŚRODOWISKA W STOPNIU MAŁYM
Znaczące zagęszczenie zabudowy poprzez wydzielanie niewielkich działek. Zniszczenie pokrywy glebowej, nieznaczny wzrost hałasu, wprowadzenie zanieczyszczeń gazowych do atmosfery związanych z indywidualnymi systemami ogrzewania.
- KDD** - PUBLICZNE DROGI DOJAZDOWE
OBSZARY NA KTÓRYCH PROGNOZOWANE SKUTKI REALIZACJI USTALEŃ PLANU WPROWADZĄ UCIAŹLIWOŚCI, KTÓRYCH ZASIĘG I WIELKOŚĆ NEGATYWNEGO ODDZIAŁYWANIA JEST PONIŻEJ WARTOŚCI NORMATYWNEJ, CZĘŚTO NIEZNACZNA
Zniszczenie pokrywy glebowej, znaczna emisja w porze dziennej hałasu i spalin. Oddziaływanie powoduje wzrost poziomu hałasu i emisję zanieczyszczeń gazowych do atmosfery w stopniu niewielkim, poniżej wartości odniesienia.

PROJEKTOWANE ZAGOSPODAROWANIE TERENU W MPZP, KTÓRE MA KORZYSTNY WPŁYW NA ŚRODOWISKO PRZYRODNICZE:

- ZP** - TEREN ZIELENI URZĄDZONEJ
OBSZAR NA KTÓRYM PROGNOZOWANE SKUTKI REALIZACJI USTALEŃ PLANU NIEZNACZNIE WZBOGACĄ WARTOŚCI ŚRODOWISKA PRZYRODNICZEGO
Wprowadzenie zieleni i rozbudowa zasobów terenów zieleni czynnych biologicznie wpłynie korzystnie na estetykę terenu, stwarzając lokalne remizy ekologiczne. Tereny wartościowe dla środowiska i społeczeństwa.

WYRYS ZE ZMIANY STUDIUM UWARUNKOWAŃ I KIERUNKÓW
ZAGOSPODAROWANIA PRZESTRZENNEGO GMINY KĄTY WROCŁAWSKIE
DLA TERENU OBJĘTEGO OPRACOWANIEM



POWIERZCHNIA OBSZARU OBJĘTEGO PLANEM WYNOŚI OK. - 4,21 ha

PRACOWNIA PROJEKTOWO - USŁUGOWA Witkowski & Sławik s.c. ul. Krótka 5, 57-100 Strzelin, e-fax 71 716 55 49		
TEMAT:	MIEJSCOWY PLAN ZAGOSPODAROWANIA PRZESTRZENNEGO WSI SMOLEC W REJONIE ULIC OLIWKOWEJ I JAWOROWEJ	
CZĘŚĆ:	PROGNOZA ODDZIAŁYWANIA NA ŚRODOWISKO	SKALA 1:1000
ZESPÓŁ AUTORSKI:	mgr Lesław Witkowski, mgr inż. Marcin Sławik	DATA 06.2022

209SMO