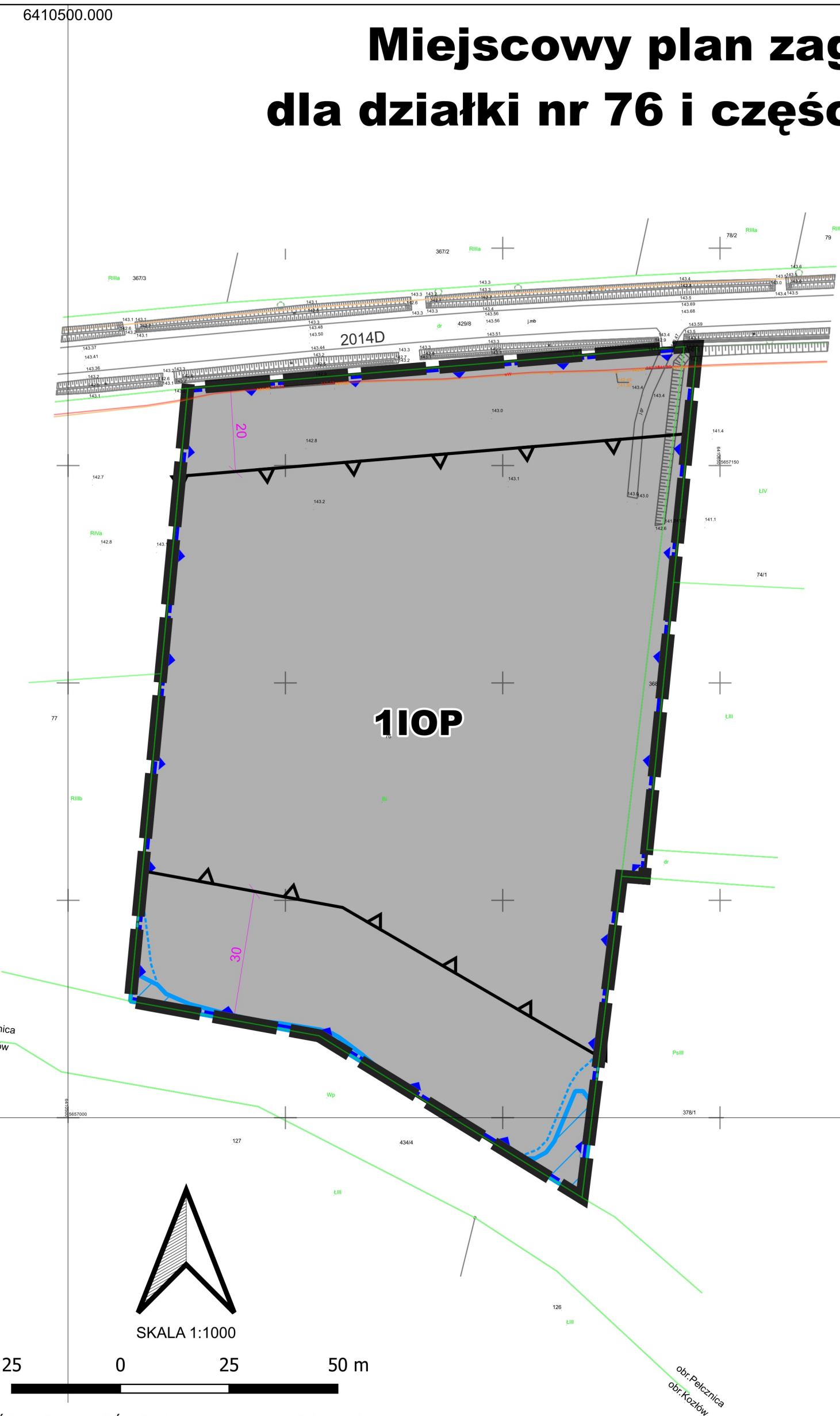


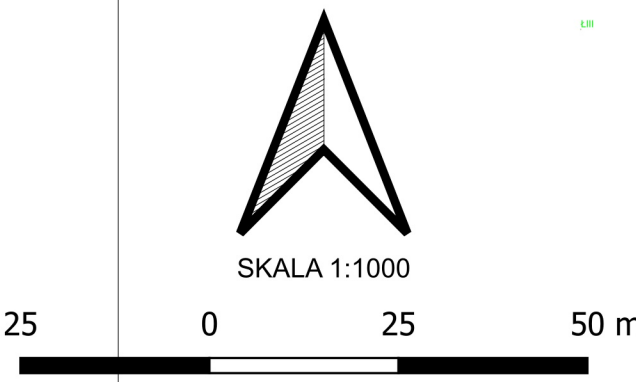
Miejscowy plan zagospodarowania przestrzennego dla działki nr 76 i części działki nr 368 obręb Pełcznica

Załącznik Nr 1

do uchwały Nr
Rady Miejskiej w Kątach Wrocławskich
z dnia....



- OZNACZENIA
- granicze obszaru objętego planem
 - linie rozgraniczające tereny o różnym przeznaczeniu lub różnych zasadach zagospodarowania
 - nieprzekraczalne linie zabudowy
 - wymiarowanie
 - strefa ochrony konserwatorskiej OW dla zabytków archeologicznych
 - obszar szczególnego zagrożenia powodziowego
 - obszary na których prawdopodobieństwo wystąpienia powodzi jest wysokie (Q 10%)
 - obszary na których prawdopodobieństwo wystąpienia powodzi jest średnie (Q 1%)
 - obszary na których prawdopodobieństwo wystąpienia powodzi jest niskie (Q 0,2%)
 - IOP- teren punktu selektywnego zbierania odpadów komunalnych



PAŃSTWOWY ZASÓB GEODEZYJNY I KARTOGRAFICZNY

STAROSTA POWIATU WROCŁAWSKIEGO
Układ odniesienia: PL-ETRF2000
Układ współrzędnych: PL-2000, strefa 6 (18°)
Układ wysokościowy: PL-EVRF2007-NH
Licencja nr TN.430.3077.2023_0223_P

Powierzchnia obszaru objętego planem: 1,8640 ha

Opracowano na podstawie uchwały nr LXVIII/853/23 Rady Miejskiej w Kątach Wrocławskich 31 sierpnia 2023 r w sprawie przystąpienia do sporządzenia miejscowego planu zagospodarowania przestrzennego dla działki nr 76 i części działki nr 368 obręb Pełcznica