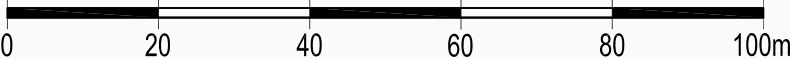


MIEJSCOWY PLAN ZAGOSPODAROWANIA PRZESTRZENNEGO  
MIASTA KĄTY WROCŁAWSKIE, DLA TERENÓW W REJONIE ULIC  
MIRECKIEGO I IMBIROWEJ

RYСУNEK PLANU

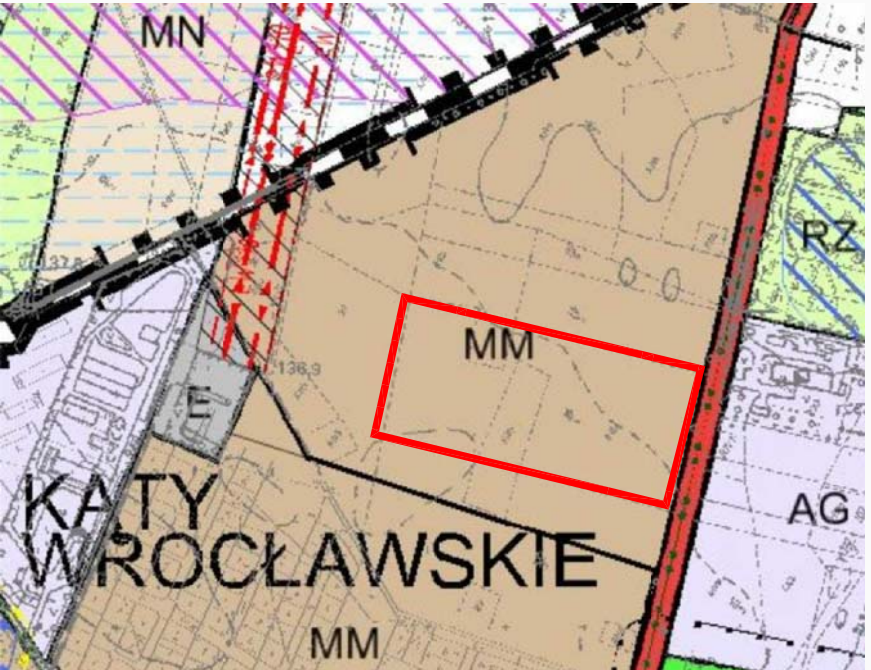
SKALA 1 : 1000

Załącznik nr 1 do Uchwały nr .....  
Rady Miejskiej w Kątach Wrocławskich z dnia .....



- OZNACZENIA OBOWIAZUJĄCE
- GRANICE OBSZARU OBJĘTEGO PLANEM
  - LINIE ROZGRANICZAJĄCE TERENY O RÓŻNYM PRZEZNACZENIU LUB RÓŻNYCH ZASADACH ZAGOSPODAROWANIA
  - NIEPRZEKRACZALNE LINIE ZABUDOWY
  - OBOWIAZUJĄCE LINIE ZABUDOWY
  - MN TERENY ZABUDOWY MIESZKANIOWEJ JEDNORODZINNEJ
  - MWU TERENY ZABUDOWY MIESZKANIOWEJ WIEŁORODZINNEJ I ZABUDOWY USŁUGOWEJ
  - KDL TERENY DRÓG PUBLICZNYCH KLASY LOKALNEJ
  - KDD TERENY DRÓG PUBLICZNYCH KLASY DOJAZDOWEJ
  - KDP TERENY CIĄGÓW PIESZO-ROWEROWYCH
  - KDW TERENY DRÓG WEWNĘTRZNYCH
  - SZPALER ZIELENI: WYSOKIEJ / ŚREDNIEJ I NISKIEJ
- OZNACZENIA INFORMACYJNE
- PRZEBIEG NAPIĘTRZNEJ LINII ELEKTROENERGETYCZNEJ 20kV
  - PRZEBIEG KABLOWYCH LINII ELEKTROENERGETYCZNYCH
  - ISTNIEJĄCA SIĘĆ WODOCIĄGOWA
  - ISTNIEJĄCA SIĘĆ KANALIZACJI
  - ISTNIEJĄCA SIĘĆ TELEKOMUNIKACYJNA
  - ISTNIEJĄCA SIĘĆ GAZOWA
  - ZWYMIAROWANE ODLEGŁOŚCI W METRACH

WYRYS ZE STUDIUM UWARUNKOWAŃ I KIERUNKÓW ZAGOSPODAROWANIA PRZESTRZENNEGO  
GMINY KĄTY WROCŁAWSKIE (UCHWAŁA VII/57/15 RADY MIEJSKIEJ W KĄTACH WROCŁAWSKICH  
Z DNIA 30 KWIEŹNIA 2015 R.)



GRANICE OBSZARU OBJĘTEGO PLANEM

MIEJSCOWY PLAN ZAGOSPODAROWANIA PRZESTRZENNEGO SPORZĄDZONY ZGODNIE Z UCHWAŁĄ NR V/32/15 RADY MIEJSKIEJ W KĄTACH WROCŁAWSKICH  
Z DNIA 26 LUTEGO 2015 R. W SPRAWIE PRZYSTĄPIENIA DO SPORZĄDZENIA MIEJSCOWEGO PLANU ZAGOSPODAROWANIA PRZESTRZENNEGO MIASTA KĄTY  
WROCŁAWSKIE, DLA TERENÓW W REJONIE ULIC MIRECKIEGO I IMBIROWEJ

POWIERZCHNIA OBSZARU OBJĘTEGO PLANEM OK. 7,3 ha