

LEGENDA:

	GRANICA OBSZARU OBJĘTEGO PLANEM
	LINIE ROZGRANICZAJĄCE TERENY O RÓŻNYM PRZEZNACZENIU LUB RÓŻNYCH ZASADACH ZAGOSPODAROWANIA
	NIEPRZEKRACZALNE LINIE ZABUDOWY
	MN TERENY ZABUDOWY MIESZKANIOWEJ JEDNORODZINNEJ
	Z TEREN ZIELENI
	W TEREN URZĄDZEŃ ZAOPATRZENIA W WODĘ
	KDD TERENY DRÓG PUBLICZNYCH KLASY "D" DOJAZDOWE
	KDpj TEREN PUBLICZNEGO CIĄGU PIESZO-JEZDNEGO
	OZNACZENIA WYMIAROWE
	PAS TECHNOLOGICZNY OGRANICZONEGO ZAGOSPODAROWANIA DLA SIECI ELEKTROENERGETYCZNEJ ŚREDNIEGO NAPIĘCIA SN
	ISTNIEJĄCA LINIA ENERGETYCZNA SN (20kV)
	STREFA OCHRONY BEZPOŚREDNIEJ UJĘCIA WODY
	UJĘCIE WODY (STUDNIE)
	ORIENTACYJNA POWIERZCHNIA TERENU



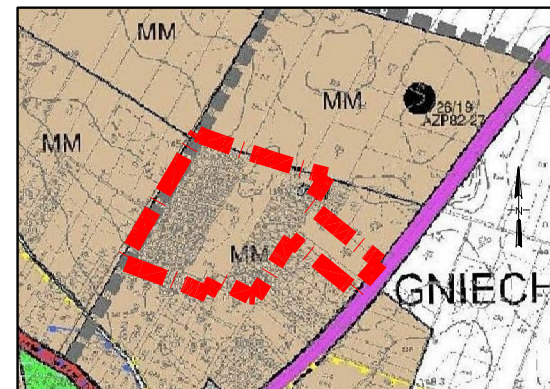
MIEJSCOWY PLAN ZAGOSPODAROWANIA PRZESTRZENNEGO  
WSI GNIECHOWICE,  
DLA TERENÓW W REJONIE ULIC OGRODOWEJ I SPOKOJNEJ

- projekt -

SKALA 1:1000

0 50 100[m]

Wrys ze "Studium uwarunkowań  
i kierunków zagospodarowania  
przestrzennego gminy Kąty Wrocławskie."



0 200 400[m]

Granica obszaru objętego planem

Załącznik nr 1  
do uchwały nr .....  
Rady Miejskiej w Kątach Wrocławskich  
z dnia ..... r.  
Plan opublikowany  
w Dzienniku Urzędowym Woj. Dolnośląskiego  
w dniu ..... r., poz. ....

Powierzchnia planu: 12,5 ha zgodnie z uchwałą  
Rady Miejskiej w Kątach Wrocławskich  
Nr XVI/207/16 z dnia 25 lutego 2016 r.  
w tym tereny:  
MN - 10,12 ha  
Z - 0,18 ha  
W - 0,05 ha

Obszar objęty planem położony jest w całości w zasięgu granic głównego  
zbiornika wód podziemnych GZWP nr 319 Subzbiornik Prochowice - Środa Śląska.

droga krajowa nr 35

ul. Wrocławska

ul. Wierzbowa

ul. Spokojna

ul. Czysła

ul. Kwiatowa

1MN  
(1,21 ha)

2MN  
(2,26 ha)

3MN  
(3,45 ha)

4MN  
(1,24 ha)

5MN  
(1,75 ha)

1W  
(0,05 ha)

1Z  
(0,18 ha)