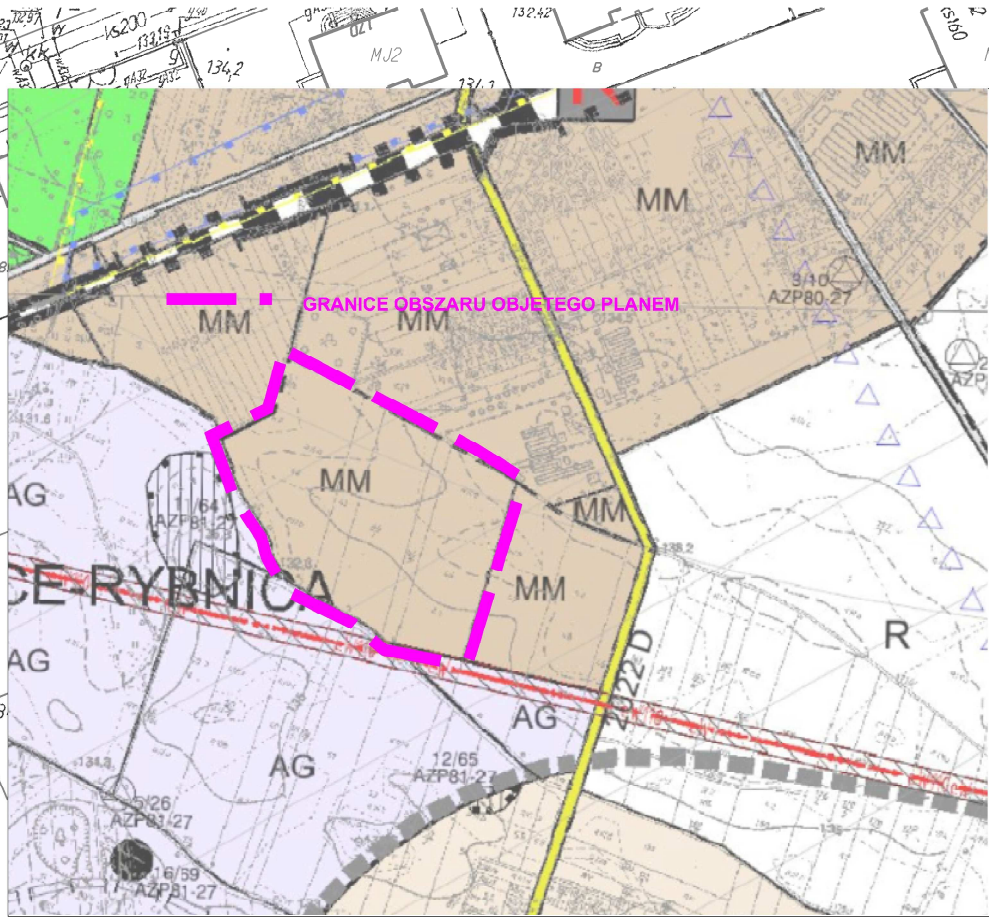
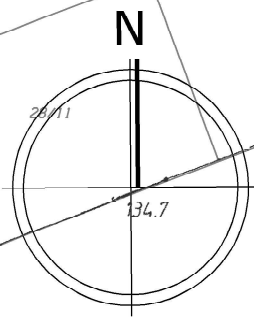


MIEJSCOWY PLAN
ZAGOSPODAROWANIA PRZESTRZENNEGO
OBREBU PIĘTRZYKOWICE-RYBNICA,
DLA TERENÓW WSI PIĘTRZYKOWICE W REJONIE
ULIC GRABOWEJ I LESNEJ
RYSUNEK PLANU SKALA 1:1000



WYRYS ZE STUDIUM
UWARUNKOWAŃ
I KIERUNKÓW
ZAGOSPODAROWANIA
PRZESTRZENNEGO
GMINY

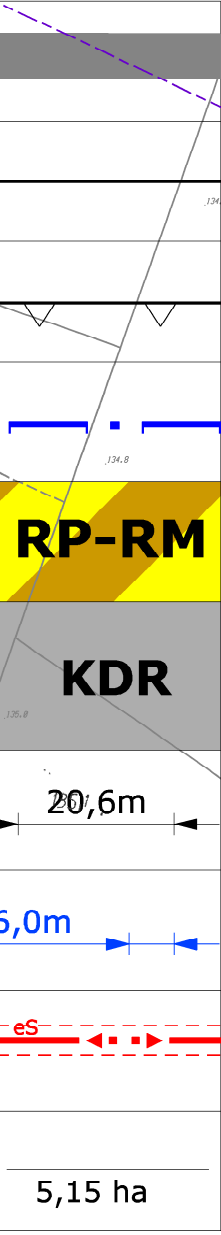
1RP-RM/1

5,15 ha

1RP-RM/2

9,36 ha

LEGENDA



- Granice obszaru objętego planem
- Linie rozgraniczające tereny o różnym przeznaczeniu lub różnych zasadach zagospodarowania
- Nieprzekraczalne linie zabudowy
- Odległość 1,5m od granicy ewidencyjnej wód powierzchniowych
- RP-RM Tereny produkcji rolnej i zabudowy zagrodowej
- KDR Tereny dróg dojazdowych do gruntów rolnych
- Szerokości drogi w liniach rozgraniczających
- Wymiarowanie linii zabudowy
- Przebieg napowietrznej linii elektroenergetycznej średniego napięcia 20kV z pasem technologicznym
- Orientacyjna powierzchnia terenu

- Powierzchnie ograniczające wynikające z dokumentacji lotniska Wrocław Strachowice, wraz z wysokością rzędnej i określeniem nachylenia
- Linia elektroenergetyczna napowietrzna wysokiego napięcia 110kV z pasem technologicznym, znajdująca się poza obszarem opracowania
- Linia wskazująca ograniczenie wysokości zabudowy do rzędnej 143 mnpm (do 800m od obiektu radiolokacyjnego)
- Linia wskazująca ograniczenie wysokości zabudowy do rzędnej 144,5 mnpm (do 1200 m od obiektu radiolokacyjnego), poza obszarem opracowania
- Odległość 1,5m od granicy ewidencyjnej wód powierzchniowych

RYSUNEK PLANU

ZESPÓŁ AUTORSKI:
GŁÓWNY PROJEKTANT
mgr inż. arch. Renata Harań-Matus
UPR. URB. NR 1432/94; CZŁONEK ZOZU 2-121
współpraca
mgr inż. Jacek Matus

HARAŃ & MATUS
tel 0713634533, 55-080 Smolec, ul. Cisowa 35

ZAŁĄCZNIK NR 1 DO UCHWAŁY
NR RADY MIEJSKIEJ
W KĄTACH WROCŁAWSKICH Z DNIA
DZ.U. WOJ. DOLNOŚLĄSKIEGO Z