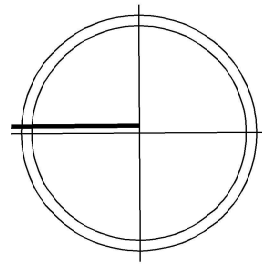
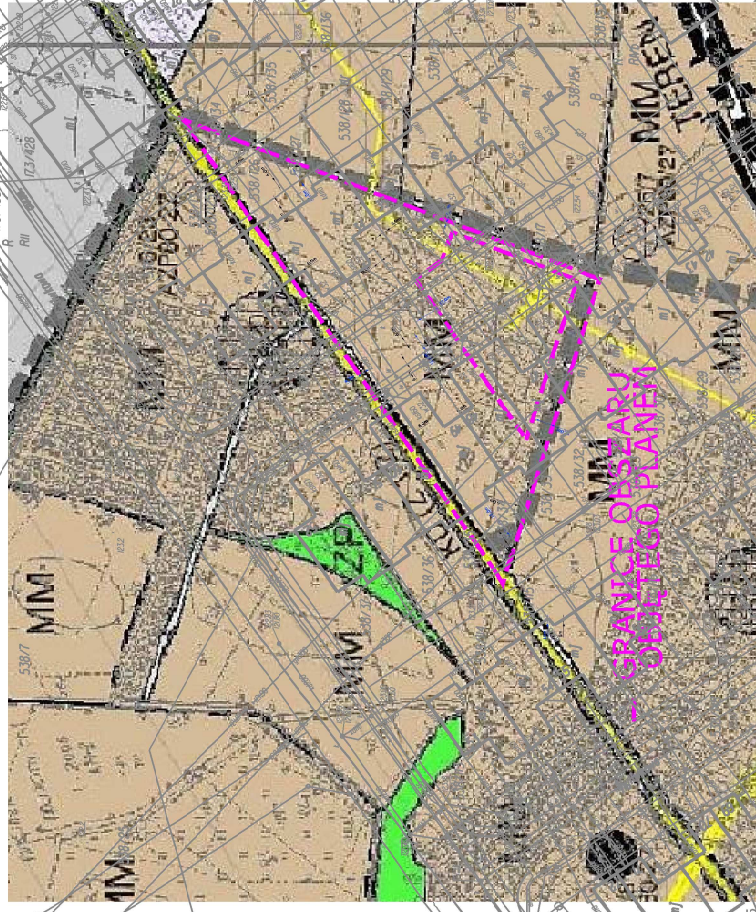


MIEJSCOWY PLAN
ZAGOSPODAROWANIA PRZESTRZENNEGO
WSI SMOLEC DLA TERENÓW W REJONIE
ULICY TOPOŁOWEJ
PROGNOZA ODDZIAŁYWANIA
NA ŚRODOWISKO SKALA 1:1000



LEGENDA

	Granice obszaru objętego planem tożsamy z granicami strefy ochrony krajobrazowej, terenów archeologicznych, terenów z obszarem ujętym w wykazie zabytków
	Linie rozgraniczające tereny o różnym przeznaczeniu lub różnych zasadach zagospodarowania
	Nieprzekraczalne linie zabudowy
MN	Tereny zabudowy mieszkaniowej jednorodzinnej
MN-U	Teren zabudowy mieszkaniowej jednorodzinnej i usług
MW	Teren zabudowy mieszkaniowej wielnorodzinnej
MW-U	Teren zabudowy mieszkaniowej wielnorodzinnej i usług
KDL	Tereny ulic publicznych klasy lokalnej
KDD	Teren ulicy publicznej klasy dojazdowej
KDW	Tereny dróg wewnętrznych

	Szerokość drogi w liniach rozgraniczających w miejscu jej wskazania
	Określenie położenia linii zabudowy
	Orientacyjna powierzchnia terenu
	Przebieg napowietrznej linii elektroenergetycznej średniego napięcia wraz z pasem technologicznym

Oznaczenia prognozy

Funkcje powodujące przekształcenia w środowisku przyrodniczym i krajobrazie, skutkujące emisją hałasu, zanieczyszczeń do atmosfery i wód.

(brak wypełnienia)

funkcja	pow. w ha	pow. w %
zabudowa wielnorodzinna	0,879	16,7%
zabudowa jednorodzinna	3,076	58,3%
zabudowa szeregowa*	2,996	56,82%
pow. planu	5,273	100%

* tereny zabudowy szeregowej zostały zachowane ze zmienianego planu

PROGNOZA ODDZIAŁYWANIA NA ŚRODOWISKO

Opracowanie: mgr inż. Rafał Odachowski