

MIEJSCOWY PLAN ZAGOSPODAROWANIA PRZESTRZENNEGO WSI STRZEGANOWICE W REJONIE DROGI POWIATOWEJ

RYSUNEK PLANU PROJEKT

SKALA 1:1000

0m 50m 100m

ZALĄCZNIK NR 1
DO UCHWAŁY NR
RADY MIEJSKIEJ W KĄTACH WROCŁAWSKICH
Z DNIA

OPUBLIKOWANY W DZIENNIKU URZĘDOWYM
WOJEWÓDZTWA DOLNOŚLĄSKIEGO
WROCŁAW, DNIA

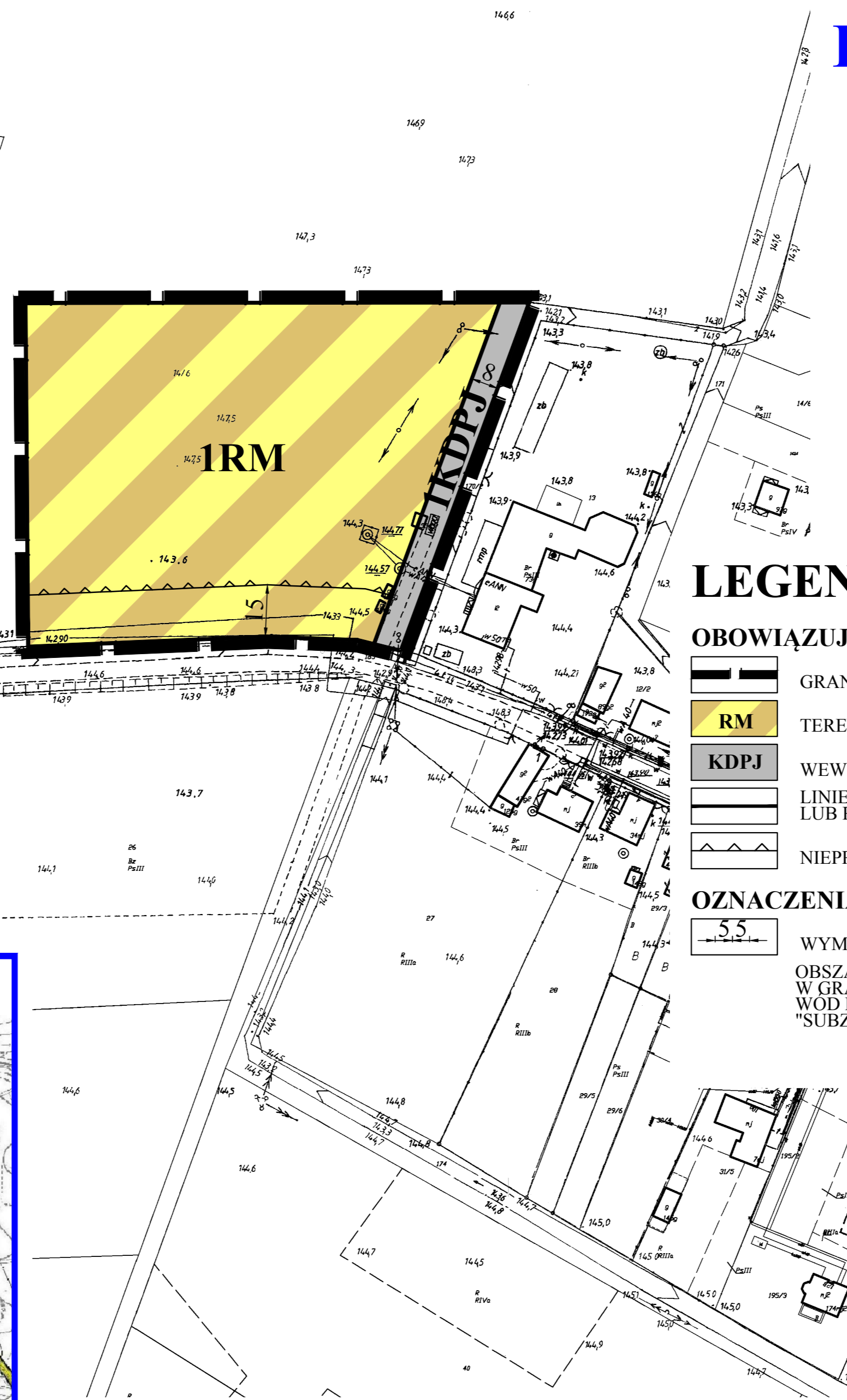
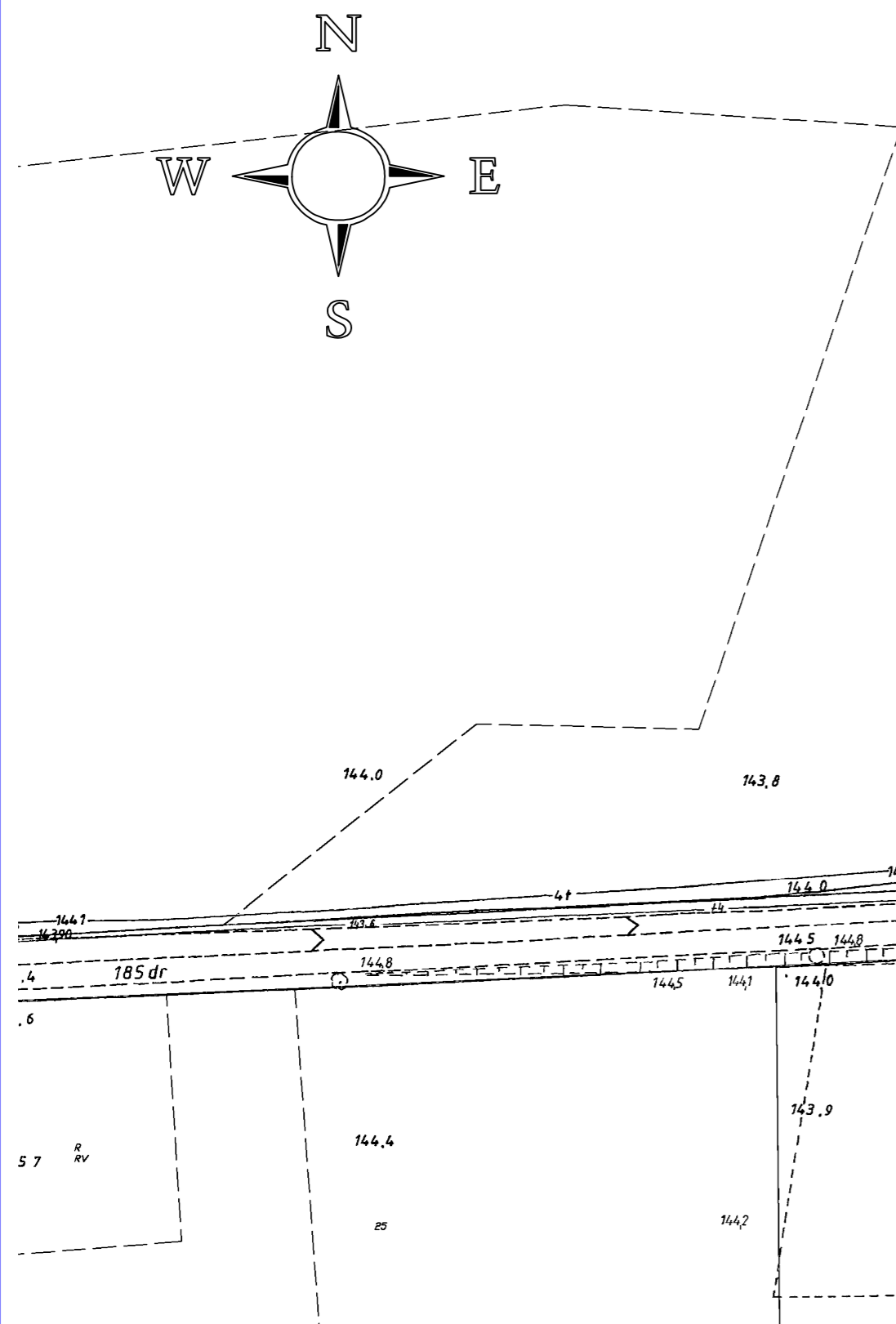
LEGENDA:

OBOWIĄZUJĄCE USTALENIA PLANU

- GRANICA OBSZARU OBJĘTEGO PLANEM
- RM TEREN ZABUDOWY ZAGRODOWEJ
- KDPJ WEWNĘTRZNY CIĄG PIESZO-JEZDNY
- LINIE ROZGRANICZAJĄCE TERENY O RÓŻNYM PRZEZNACZENIU
LUB RÓŻNYCH ZASADACH ZAGOSPODAROWANIA
- NIEPRZEKRACZALNE LINIE ZABUDOWY

OZNACZENIA INFORMACYJNE

- WYMIARY W METRACH
- OBZAR OBJĘTY PLANEM W CAŁOŚCI ZNAJDUJE SIĘ
W GRANICACH TRZECIORZĘDOWEGO ZBIORNIKA
WÓD PODZIEMNYCH GZWP 319
"SUBZBIORNIK PROCHOWICE ŚRODA ŚLĄSKA"



UCHWAŁA O PRZYSTĄPIENIU NR XXXIX/510/18 Z DNIA 22.02.2018R.
POWIERZCHNIA OBSZARU OBJĘTEGO PLANEM WYNOŚI OK. - 1,2 ha

PRACOWNIA PROJEKTOWO - USŁUGOWA Witkowski & Sławik s.c. ul. Krótka 5, 57-100 Strzelin, e-fax 71 716 55 49		
TEMAT:	MIEJSCOWY PLAN ZAGOSPODAROWANIA PRZESTRZENNEGO WSI STRZEGANOWICE W REJONIE DROGI POWIATOWEJ	
CZĘŚĆ:	PROJEKT PLANU	SKALA 1:1000
ZESPÓŁ AUTORSKI:	mgr Lesław Witkowski, mgr inż. Marcin Sławik	DATA 10.2018