

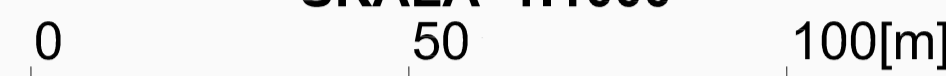
**LEGENDA:**

	GRANICE OBSZARU OBJĘTEGO PLANEM (część "A" i "C")
	LINIE ROZGRANICZAJĄCE TERENY O RÓŻNYM PRZEZNACZENIU LUB RÓŻNYCH ZASADACH ZAGOSPODAROWANIA
	NIEPRZEKRACZALNE LINIE ZABUDOWY
	<b>MN</b> TERENY ZABUDOWY MIESZKANIOWEJ JEDNORODZINNEJ
	<b>KDD</b> TERENY DRÓG PUBLICZNYCH KLASY "D" DOJAZDOWE
	<b>KDp</b> TEREN PUBLICZNEGO CIĄGU PIESZEGO
	<b>KDW</b> TERENY DRÓG WEWNĘTRZNYCH
	OZNACZENIA WYMIAROWE W METRACH
	PAS TECHNOLOGICZNY OGRANICZONEGO ZAGOSPODAROWANIA DLA SIECI ELEKTROENERGETYCZNEJ ŚREDNIEGO NAPIĘCIA SN
	ISTNIEJĄCA LINIA ENERGETYCZNA SN (20kV)
	ORIENTACYJNA POWIERZCHNIA TERENU (2,59ha)

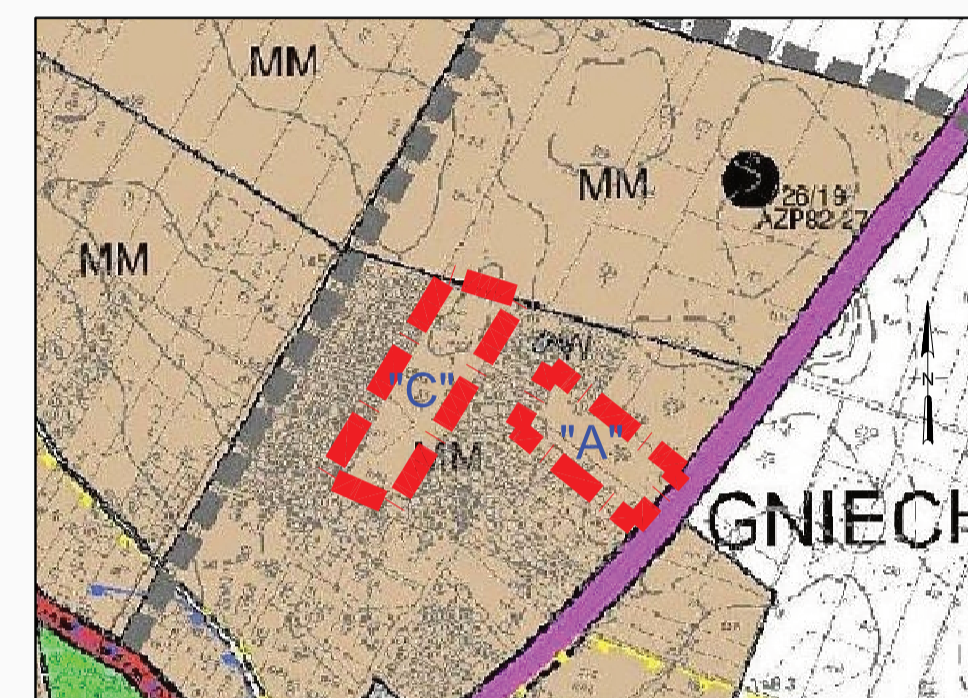


**MIEJSCOWY PLAN ZAGOSPODAROWANIA PRZESTRZENNEGO WSI GNIECHOWICE, DLA TERENÓW W REJONIE ULIC OGRODOWEJ I SPOKOJNEJ - CZĘŚĆ "A" I "C"**

SKALA 1:1000



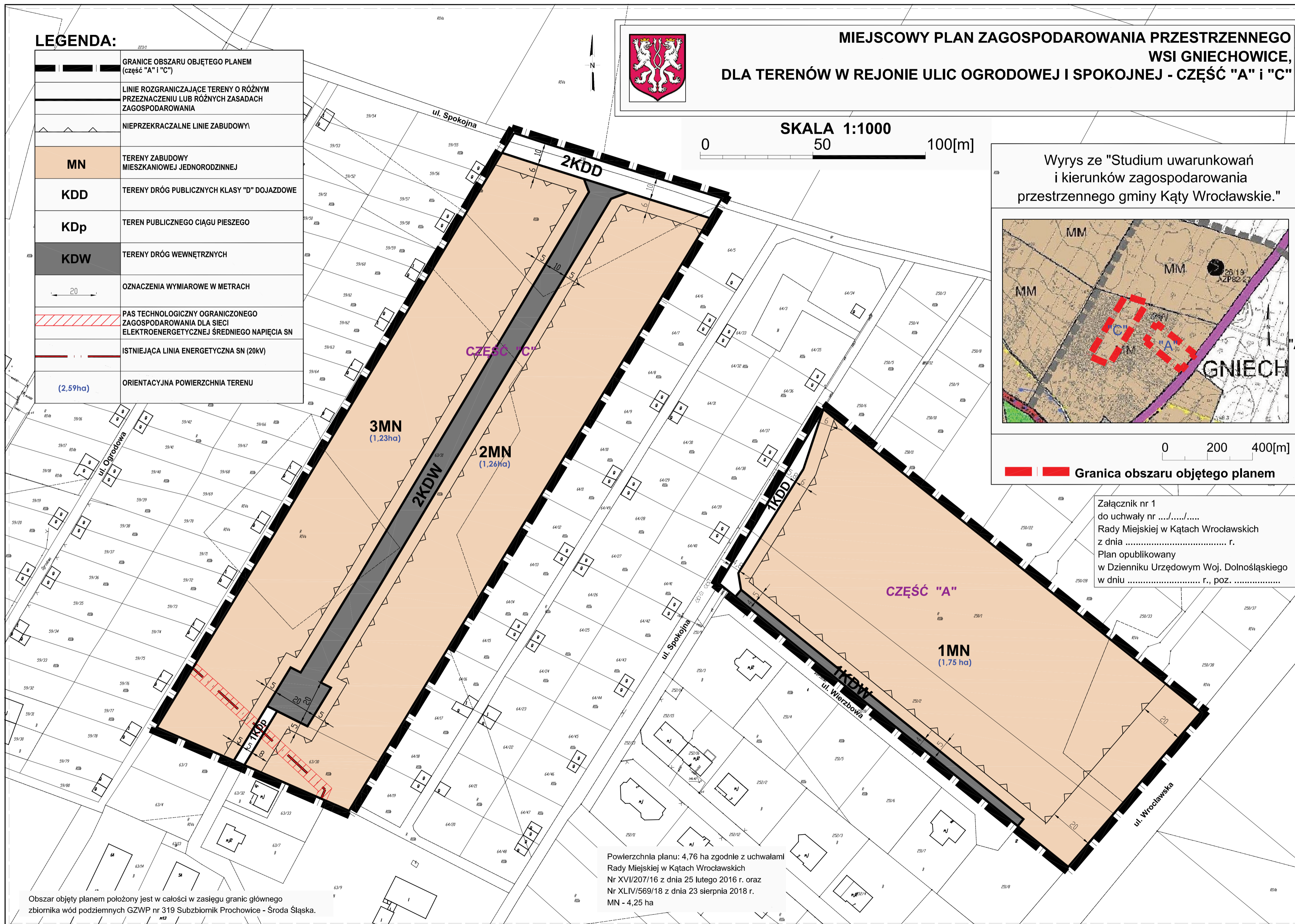
Wyrys ze "Studium uwarunkowań i kierunków zagospodarowania przestrzennego gminy Kąty Wrocławskie."



0 200 400[m]

Granica obszaru objętego planem

Załącznik nr 1 do uchwały nr .../.../... Rady Miejskiej w Kątach Wrocławskich z dnia ..... r. Plan opublikowany w Dzienniku Urzędowym Woj. Dolnośląskiego w dniu ..... r., poz. ....



Powierzchnia planu: 4,76 ha zgodnie z uchwałami Rady Miejskiej w Kątach Wrocławskich Nr XVI/207/16 z dnia 25 lutego 2016 r. oraz Nr XLIV/569/18 z dnia 23 sierpnia 2018 r. MN - 4,25 ha

Obszar objęty planem położony jest w całości w zasięgu granic głównego zbiornika wód podziemnych GZWP nr 319 Subzbiornik Prochowice - Środa Śląska.