

# Kąty Wrocławskie na weekend

czyli atrakcyjne tereny rekreacyjne w bezpośredniej bliskości Wrocławia



## TRASY ROWEROWE I KAJAKOWE PARKU KRAJOBRAZOWEGO DOLINA BYSTRZYCY



Palac Samotwór



Malkowice - Centrum Opieki Caritas



Malkowice - kościół



Kościół poewangelicki i ratusz w Kątach Wrocławskich



Sośnica - kościół Podwyższenia Krzyża Świętego



Teren rekreacyjny Staw Zwirownia



Mauzoleum Blichera



Pałac w Krobielowicach



Winnica Adoria

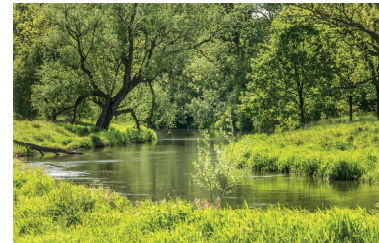


### LEGENDA

SKALA 1 : 35 000

- 0 1 cm = 350 m 1 km
- Park Krajobrazowy Dolina Bystrzycy
- Szlak Bobra - wariant 16 km
- Szlak Bobra - wariant 10 km
- Szlak Bobra - wariant 8 km
- Szlak Bobra - wariant 5 km
- Szlak Bielika - wariant 23 km
- Szlak Bielika - wariant 19 km
- Trasy dojazdowe z Wrocławia
- 1 Atrakcje / zabijki
- ☼ Punkt widokowy
- ☺ Bar / restauracja
- ☰ Nocleg
- ☂ Wiata biwakowa
- ☪ Stajnia
- ☪ Figura św. Jana Nepomucena
- ☰ Trasa kajakowa

Park Krajobrazowy Dolina Bystrzycy to jeden z nielicznych już obszarów Polski, mało przekształconych przez człowieka.



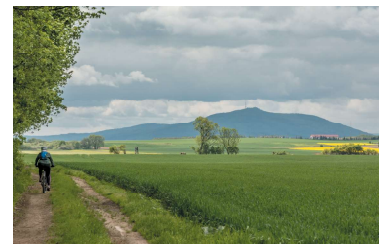
Malownicze widoki tworzy wartko płynąca Bystrzyca, ze swoimi jeziorami, wyspkami i pływczami. Idąc szlakami wzdłuż rzeki można obserwować ślady działalności bobrów. Wytrawne oko miłośnika przyrody dostrzeże też szybujące bieliki, które mają swoje gniazdo właśnie tutaj – w Dolinie Bystrzycy.



Wędrując wzdłuż Bystrzycy możemy również podziwiać malowniczo położone, pięknie odrestaurowane Pałace w Krobielowicach czy Samotworze. Miłośników dawnych czasów zainteresują z pewnością inne budowle „z duszą”: kościoły w Sośnicy, Skalce, Malkowicach czy zamek nawodny w Smolcu.



Wszystkie te atrakcje znajdują się w bezpośredniej bliskości Wrocławia, na terenie gminy Kąty Wrocławskie. Gminne szlaki turystyczne stwarzają możliwość jazdy na rowerze, zarówno rodzinom z dziećmi (pętla południowa Szlak Bobra), jak i bardziej zaawansowanym rowerzystom (pętla południowa Szlak Bielika), wszystkim oferując urozmaicone trasy, bogate w piękne widoki. Leśne ścieżki Doliny Bystrzycy są idealne dla biegaczy i miłośników nord walkingu. Miłośnicy sportów wodnych mogą wziąć udział w splywach kajakowych.



Na kąteckie szlaki Doliny Bystrzycy można dojechać z Wrocławia bezpośrednio rowerem (trasa eurovelo R09), pociągiem (trzeba wsiąść na przystankach Mokronos Górny, Sadowice, Smolec lub Kąty Wrocławskie). Można także dojechać drogą nr 35 Wrocław – Świdnica lub autostradą kierunek (Wrocław – Legnica).