



Gmina  
**Kąty**  
Wrocławskie

# PROJEKT BUDŻETU 2026





# BUDŻET GMINY 2026

- ✓ **Ambitny i dynamiczny**
- ✓ **Odpowiedzialny i stabilny**
- ✓ **Nastawiony na dalszy rozwój**
- ✓ **Realnie dopasowany do możliwości finansowych**
- ✓ **Spójny plan dla całej gminy**





# BUDŻET GMINY 2026

Dochody ogółem



Wzrost o 38 mln

Wydatki ogółem



Wzrost o 57 mln



# BUDŻET GMINY 2026



## Dochody 2026

● bieżące ● majątkowe



## Wydatki 2026

● bieżące ● majątkowe





# TRANSPORT PUBLICZNY

Nowa jakość komunikacji zbiorowej

Utworzenie Kąckiej  
Komunikacji Autobusowej



Skomunikowanie każdej  
miejscowości ze stolicą  
gminy

Wprowadzenie kursów  
w soboty i niedziele



Kontynuacja współpracy  
z Gminą Wrocław oraz  
Samorządem Województwa  
Dolnośląskiego



# INWESTYCJE 2026

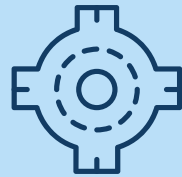
## Rozwój i podniesienie jakości infrastruktury

### DROGOWEJ

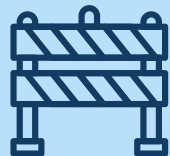
Mała Obwodnica Kątów  
Wrocławskich



Rondo w Smolcu

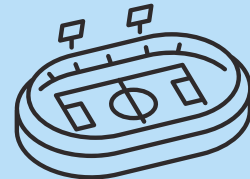


Budowa i modernizacja  
dróg



### SPORTOWEJ

Rozbudowa stadionu  
miejskiego



Rozbudowa kortów  
tenisowych

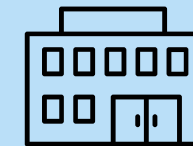


Modernizacja Hali  
Widowiskowo-Sportowej

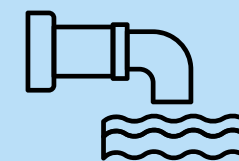


### POZOSTAŁE

Budowa budynku  
komunalnego



Budowa kanalizacji



Budowa i modernizacja  
oświetlenia drogowego





# BEZPIECZEŃSTWO PUBLICZNE

Realne podniesienie poziomu bezpieczeństwa mieszkańców



Budowa nowych  
i rozbudowa istniejących  
remiz strażackich

Inwestycje  
w infrastrukturę

Zwiększenie dotacji dla OSP  
oraz wysokości  
ekwiwalentu

Modernizacja pomieszczeń  
piwnicznych w ZSP Smolec



# OŚWIATA I WYCHOWANIE

Największa pozycja w budżecie i największe wyzwanie gminy



Remonty i modernizacje

Zwiększenie komfortu nauki i pracy, dedykowane dowozy szkolne

Cyfryzacja placówek

Program stypendialny



# WSPÓŁPRACA Z SOŁECTWAMI

Silna gmina to silne sołectwa



Budowa nowych  
i modernizacja obecnych  
świetlic wiejskich

Wysokie środki  
na fundusz sołecki  
i osiedlowy



# DOCHODY 2026

Pozostałe dochody  
50 853 445 zł

Podatek od  
nieruchomości  
98 017 654 zł

Opłata za odpady  
14 814 200 zł

Dochody z CIT  
11 829 253 zł

Dochody z PIT  
149 551 292 zł





# GOSPODAROWANIE ODPADAMI

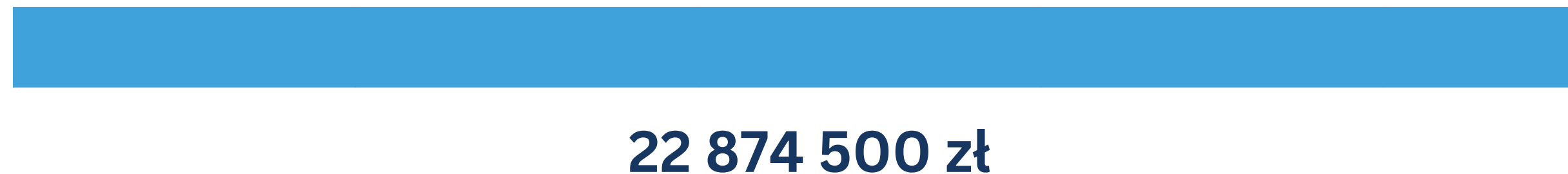


## Dochody z opłat

● Bilansowanie systemu    ● Dopłata z dochodów własnych

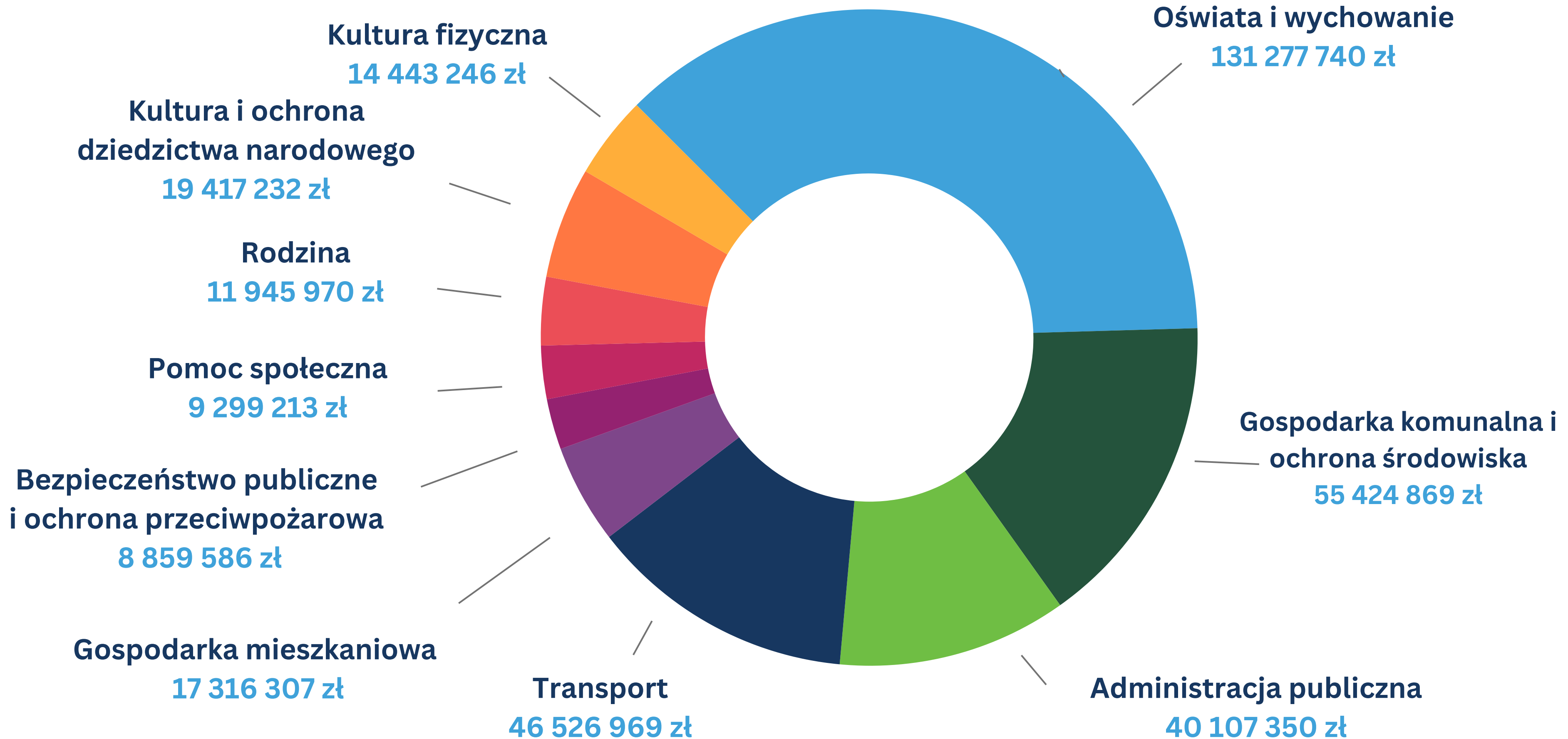


## Wydatki za wywóz odpadów



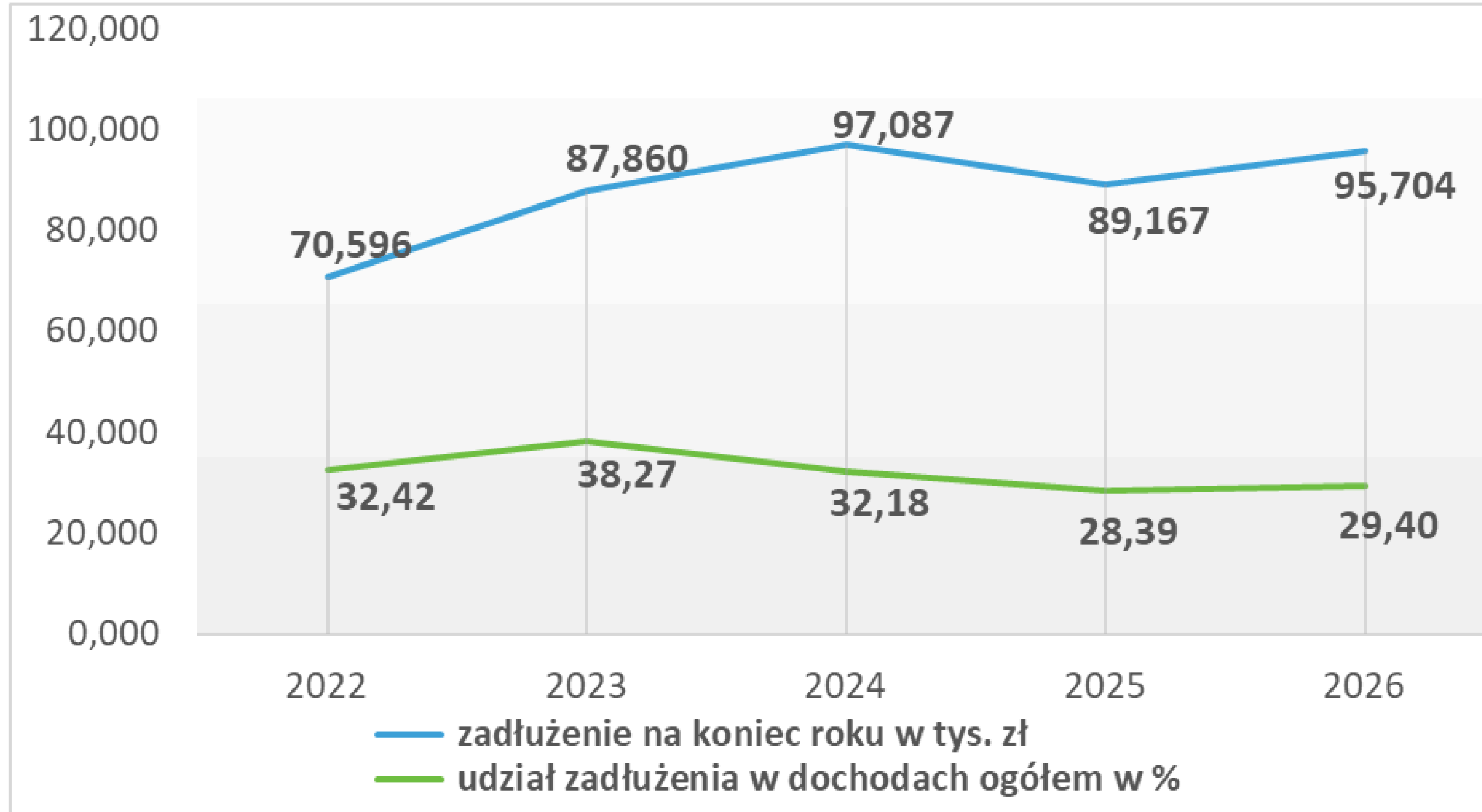


# STRUKTURA WYDATKÓW





# KWOTA DŁUGU I WSKAŹNIK ZADŁUŻENIA





# DEFICYT I KWOTA DŁUGU

---

- ✓ **Różnica między dochodami a wydatkami stanowi planowany deficyt budżetu w wysokości 47.595.674,06 zł**
- ✓ **Dług Gminy na koniec 2026r. planowany jest w wysokości 95. 704.158,87 zł**
- ✓ **Sytuacja Gminy Kąty Wrocławskie jest stabilna. Gmina terminowo reguluje swoje zobowiązania. W całym prognozowanym okresie zachowana jest zarówno nadwyżka bieżąca (art. 242), jak i relacja z art.243 uofp.**

**Dziękujemy  
za uwagę**



Grupa  
Kolejowa  
Wrocław